

Wędrowki

ulubionymi szlakami
kuracjuszy wypoczywających w Opolnie-Zdroju
100 lat temu

2

Wyprawa na zamek Grabštejn



3 czerwca (sobota) 2017 r.

Zbiórka na terenie byłego PKS w Bogatyni
(wyjazd i powrót do Opolna autobusem)

Bogatynia: godz. 8:30

START: Opolno-Zdrój: godz. 9:00

Zapisy na listę pod tel. 506 048 209 lub 606 481 258

Wpisowe przyjmujemy w każdy czwartek
od 17:30-18:00 w biurze TMZB (stary PKS od strony LIDLA)
lub bezpośrednio u osoby przyjmującej zgłoszenie:

10 zł - osoba dorosła,

5 zł - dzieci i młodzież ucząca się

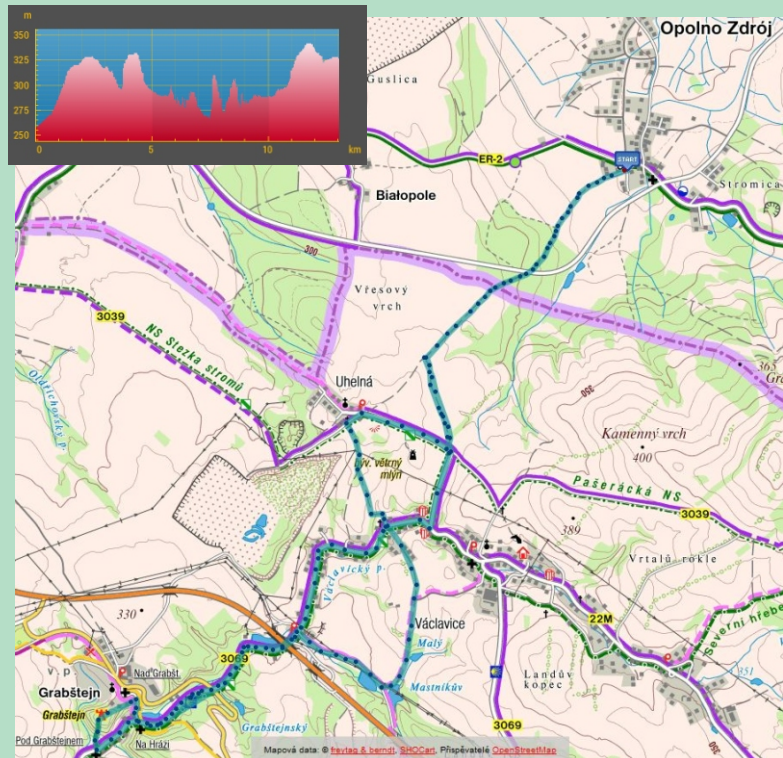
Zapisy przyjmujemy do 1 czerwca (czwartek) 2017 r.

W ramach wpisowego zapewniamy:
bilet wstępu, znaczek rajdowy, ubezpieczenie,
transport z Bogatyni do Opolna i z powrotem
oraz przewodnika.



OPIS TRASY

Długość trasy około ok. 14 km, różnica wysokości na całej trasy 280 m. Trasa wiedzie z Opolna lipową aleją na przejście graniczne do Uhelnéj - Spalona Lipa - Václavice, zielonym szlakiem obok stawów, dalej drogą asfaltową na zamek Grabštejn. Powrót do Opolna przez Uhelną.



Zamek Grabštejn znajduje się ok. 7 km od Opolna-Zdroju. Idąc na południowy zachód, po przekroczeniu granicy z Czechami w okolicy wsi Uhelná, na horyzoncie zobaczymy charakterystyczną wieżę zamku wznoszącego się na wzgórzu nad Nysą Łużycką. Chociaż zamek istniał tu już w XIII wieku, swój dzisiejszy wygląd zawdzięcza przebudowie w okresie renesansu. Perłą zamku jest bogato zdobiona kaplica św. Barbary - patronki górników, którzy pracowali w sztolniach Państwa Grabštejn. W rolę św. Barbary wcielił się przewodniczka, która oprowadzi nas po komnatach. Chętni będą mogli wspiąć się na wieżę, z której roztacza się wyjątkowy widok na trzy państwa. Na zamku czynna jest niewielka gospoda, urządzona w dawnej stajni. Można tu zjeść tradycyjny czeski obiad i napić się orzeźwiającego napoju ;-). Koszt obiadu z napojem wynosi ok. 150-200 Kč.

POZNAJ SWOJĄ NAJBLIŻSZĄ OKOLICĘ!

Organizator:



Współpraca:

Sołtys Opolna-Zdroju

Stowarzyszenie „Nasze Opolno”

Towarzystwo Miłośników Ziemi Bogatyńskiej



Dawno temu w Opolnie-Zdroju